

## ESCLEROSIS MÚLTIPLE: UNA ENFERMEDAD NEUROLÓGICA.

La Esclerosis Múltiple es una enfermedad incurable y neurodegenerativa que afecta al sistema nervioso central; es decir, al cerebro y a la médula espinal.

Produce lesiones en la mielina, que es la sustancia que recubre las prolongaciones de las neuronas. Esas lesiones o placas se producen por acúmulos de células inflamatorias que penetran en el sistema nervioso, atacan a la mielina y la destruyen retardando o interrumpiendo la comunicación, pues la mielina queda sustituida por unas placas de tejido endurecido (esclerosis) que permanecen a modo de “cicatrices”.

Pueden aparecer síntomas muy variados y diferentes en las personas que padecen Esclerosis Múltiple, dependiendo en qué lugar se hayan producido esas lesiones, algunos de los más comunes son:

- Pérdida de fuerza, alteración de la sensibilidad en una parte del cuerpo.
- Afectación de la vista, fatigabilidad, temblor, problemas del control urinario.
- Desequilibrio e incoordinación, problemas de la memoria o concentración.

Estos síntomas pueden aparecer en lo que se denominan “brotos” o presentarse de forma progresiva. La enfermedad puede evolucionar de manera benigna o llegar a producir incapacidad física moderada e incluso grave, y afecta a la persona durante toda su vida.



No existe, hasta el momento, tratamiento curativo para la Esclerosis Múltiple, aunque sí fármacos que pueden modificar el curso de la enfermedad.

Por último, el tratamiento rehabilitador es de gran valor para mejorar la calidad de vida del paciente. Desgraciadamente, el sistema público de salud no dispone de suficientes medios en la actualidad para satisfacer esta demanda de los enfermos. Uno de los principales esfuerzos que realiza la Asociación Española de Esclerosis Múltiple es intentar suplir esta carencia.

## AEDEM-COCEMFE

ASOCIACIÓN ESPAÑOLA  
DE ESCLEROSIS MÚLTIPLE



Dirección General de Salud  
Pública y Alimentación

Comunidad de Madrid

## CENTRO DE DÍA CENTRO DE REHABILITACIÓN INTEGRAL y CENTRO DE FORMACIÓN



ASOCIACIÓN ESPAÑOLA  
DE ESCLEROSIS MÚLTIPLE





### Centro de Día, Centro de Rehabilitación Integral y Centro de Formación

La Asociación Española de Esclerosis Múltiple (AEDEM-COCEMFE) trabaja desde hace más de 20 años a nivel estatal, con el objetivo principal de mejorar la calidad de vida de los afectados de esclerosis múltiple y otras enfermedades neurodegenerativas similares, así como de sus familiares.

AEDEM-COCEMFE es una entidad sin ánimo de lucro y declarada de Utilidad Pública que desarrolla proyectos y actividades en la mayoría de Comunidades Autónomas. Dentro de estos está la creación de centros donde se ofrezca una atención especializada y rehabilitación integral de calidad.

En una edificación de 1.650 m<sup>2</sup> en la zona norte de Madrid se sitúan un Centro de Día,

un Centro de Rehabilitación Integral y un Centro de Formación, además de la sede social de AEDEM-COCEMFE.



Es el primer centro de referencia a nivel nacional de estas características.



Los servicios que se ofrecen son:

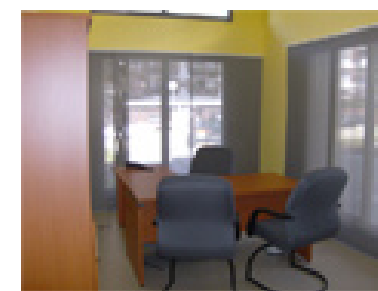
#### CENTRO DE DÍA

Para estancias diurnas con horario de 9:00 a 17:00 horas de lunes a viernes, se presta una atención especializada que comprende:

- Actuaciones propias de prevención de la salud y asistenciales, sin perjuicio de la utilización, en su caso, de los servicios sanitarios del Sistema de Salud al que pueda estar acogido el usuario.
- Realización de programas de rehabilitación médico-funcional (médico rehabilitador, fisioterapia, logopedia, tera-

pia ocupacional y otros) y habilitación personal y social (autonomía personal y destrezas para la vida independiente).

- Atención psicológica.
- Atención social.
- Comedor.
- Transporte adaptado.
- Otros servicios.



Centro Autorizado por la Consejería de Familia y Asuntos Sociales con Registro nº C3595

CENTRO DE DÍA, CENTRO DE REHABILITACIÓN INTEGRAL Y CENTRO DE FORMACIÓN



### CENTRO DE REHABILITACIÓN INTEGRAL

En sesiones de mañana y tarde de lunes a viernes se presta una atención especializada que comprende:

- Actuaciones propias de prevención de la salud y asistenciales.
- Realización de programas de rehabilitación



médico-funcional específicos para la desaparición de las deficiencias y reducción de las discapacidades en el orden motor, facilitando la funcionalidad de las estructuras afectadas, evaluando y programando la atención individualmente, con especificación de los objetivos del tratamiento. Con un equipo multidisciplinar que consta de médico rehabilitador, fisioterapeutas, terapeutas ocupacionales, logopeda y otros.

- Atención psicológica.
- Atención social.
- Transporte adaptado.
- Otros.

Centro Autorizado por la Consejería de Sanidad con Registro nº CS8527

### CENTRO DE FORMACIÓN

Se realizan cursos, jornadas y conferencias para afectados, familiares y profesionales directamente relacionados con este entorno socio-sanitario.